

Le Var et ses plus beaux SITES de plongée



VISITVAR
Provence - Côte d'Azur

LE VAR Vivez l'expérience à l'infini

Secs - Tombants - Epaves
Les plus beaux sites sont ici

visitvar.fr

Agence de Développement Touristique - VAR TOURISME
1 Boulevard de Strasbourg • BP 5147
83093 Toulon CEDEX
Tél. 0494185960 • Fax 0494185961
Mail : info@vartourisme.org
www.visitvar.fr

A la découverte de LA GRANDE BLEUE

Le relief sous-marin présente une multitude de secs, tombants grottes et épaves à toutes les profondeurs. Choisir le Var, c'est la possibilité de plonger d'avril à novembre sur des lieux et sites remarquables. La carte présente une centaine de sites de plongée sur plus de 300 répertoires. Adressez-vous aux centres de plongée sur www.visitvar.fr, ils vous accueillent en toute sécurité et vous proposent des plongées tous niveaux :

- Randonnées palmes masque tuba
- Baptêmes de plongée
- Stages de formation tous niveaux
- Plongées exploration
- Plongées technique



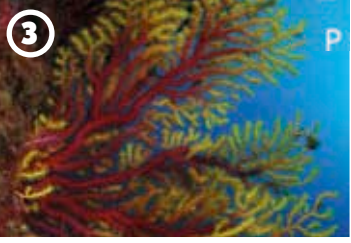
LE P38 LIGHTNING Saint-Cyr-sur-Mer
A la découverte d'une épave datant de la seconde guerre mondiale et très bien conservée ! Reposant à l'envers par 38m de fond, ce magnifique avion de la Seconde Guerre mondiale a été abattu par les Allemands le 27 janvier 1944.

CARACTÉRISTIQUES TECHNIQUES
- Type de plongée : épave
- Localisation : baie des Lecques
- Profondeur : 40 mètres
- Niveau de difficulté : moyen
- Plongée : à partir du niveau 2
- Remarques : /



LES 3 FOURS Saint-Cyr-sur-Mer
Une plongée riche en faune ! Sec isolé, il n'est pas rare de croiser dentis, mérours, barracudas et molas.

CARACTÉRISTIQUES TECHNIQUES
- Type de plongée : sec
- Localisation : site des 3 fours
- Profondeur : de 23 à 40 mètres
- Niveau de difficulté : moyen
- Plongée : à partir du niveau 2
- Remarques : plongée ar la a t nps ot ven d'Es. nor ré



LA MERVEILLEUSE Six-Fours-Les-Plages
Dans le secteur des Embiez, une plongée qui porte bien son nom. La diversité de la flore et de la faune vous enchante.

CARACTÉRISTIQUES TECHNIQUES
- Type de plongée : tombant et éboulis rocheux
- Localisation : secteur des Embiez
- Profondeur : entre 25 et 30 mètres
- Niveau de difficulté : moyen
- Plongée : à partir du niveau 2
- Remarques : /



LES DEUX FRÈRES La Seyne-sur-Mer
Une vision inoubliable à l'approche des Deux Frères, rochers sortis des eaux comme par magie ! De nombreux itinéraires s'offrent à vous depuis la épiscine. Jusqu'au tombant, éboulis et trous fréquentés par des congres et murènes se succèdent.

CARACTÉRISTIQUES TECHNIQUES
- Type de plongée : tombant
- Localisation : au large du Cap Sicié
- Profondeur : de 7 à 34 mètres
- Niveau de difficulté : moyen
- Plongée : tous niveaux
- Remarques : plongée à éviter absolument par vent d'Est passage possible entre les 2 Frères uniquement par mer calme



L'ARROYO La Seyne-sur-Mer
L'épave de l'Arroyo vous attend à 36 m pour une magnifique plongée de niveau 2 proche du rivage de la Seyne-sur-Mer ! Construit en 1921, ce bateau-citerne a été coulé le 18 août 1933 pour servir de site d'entraînement aux nageurs de combat de la Marine.

CARACTÉRISTIQUES TECHNIQUES
- Type de plongée : épave
- Localisation : à l'Est des rochers des 2 frères, à 100 m du rivage
- Profondeur : proue et poupe à 36 mètres, pont à 27 mètres
- Niveau de difficulté : moyen
- Plongée : à partir du niveau 2
- Remarques : site très exposé aux vents (Mistral et vent d'Est) et au courant



LE TROMBLON La Seyne-sur-Mer
Le Tromblon était une chaloupe-canonnière à hélice mise en service en 1875 à Toulon. Le seul fait de guerre de cette chaloupe est sa participation à la campagne Tunisie en juillet et août 1881.

CARACTÉRISTIQUES TECHNIQUES
- Type de plongée : épave
- Localisation : au 1km environ au Sud de Saint-Elme (port des Sablettes)
- Profondeur : entre 24 et 27 mètres
- Niveau de difficulté : facile
- Plongée : à partir du niveau 2
- Remarques : /



LE MUSTANG P51 Hyères
Une histoire que l'on retrouve dans le film «Mission évasion» de Bruce Willis. En 1943, cet avion polyvalent fait son apparition en Europe. Il est alors affecté à l'escorte des bombardiers B-17 et B-24 qui attaquent l'Allemagne. En 1945, 4950 avions ennemis avaient été abattus en l'air par le Mustang P-51.

CARACTÉRISTIQUES TECHNIQUES
- Type de plongée : épave
- Localisation : entre les Fourmiges et la presqu'île de Giens
- Profondeur : entre 54 et 56 mètres
- Niveau de difficulté : difficile
- Plongée : à partir du niveau 3
- Remarques : /



LA POINTE ESCAMPOBARIOU Hyères
La pointe Escampobariou signifie «échappé des bidons» en Provençal. C'est dire comme ce cap, déjà naturellement agité par beau temps, peut se transformer par vent fort en lieu de navigation très dangereux malmenant les bateaux et leur chargement !

CARACTÉRISTIQUES TECHNIQUES
- Type de plongée : tombant, cheminée, éboulis
- Localisation : Madrague de Giens
- Profondeur : de 18 à 35 mètres
- Niveau de difficulté : facile
- Plongée : à partir du niveau 1
- Remarques : les lendemains de mistral, le courant est violent ne pas tenter de franchir la pointe



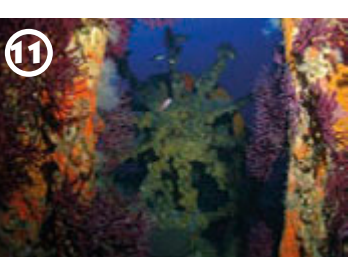
LE MICHEL C Hyères
Correo de Cette, premier nom du Michel C, fut construit en 1866 par les chantiers de Renfrew à Belfast. En 1899, durant la nuit du 26 novembre, le Michel C fait route vers Cannes par un temps brumeux.

CARACTÉRISTIQUES TECHNIQUES
- Type de plongée : épave
- Localisation : à environ 500 m au Sud-Est du phare de l'île du Grand Ribaud
- Profondeur : de 32 à 39 mètres
- Niveau de difficulté : moyen
- Plongée : à partir du niveau 2
- Remarques : un courant parfois fort et des fonds qui tombent vite si on s'éloigne vers l'Ouest



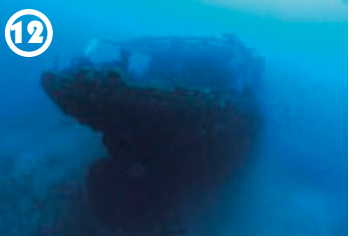
LA VILLE DE GRASSE Hyères
A la recherche des 1750 Louis d'or ! Ce bateau appartenait à la compagnie Grasse-Cannes pour laquelle il effectuait la navette entre Marseille, Cannes et Nice. Sa courte carrière de trois ans se termine dans la nuit du 16 décembre 1851.

CARACTÉRISTIQUES TECHNIQUES
- Type de plongée : épave
- Localisation : à environ 600 m au Sud-Ouest du phare du Grand Ribaud
- Profondeur : entre 44 et 50 mètres
- Niveau de difficulté : difficile
- Plongée : à partir du niveau 3
- Remarques : il peut y avoir du courant



LE DONATOR (ou Prosper SCHIAFFINO) Hyères
Une épave légendaire de la côte varoise ! Construit en 1931 en Norvège, ce cargo est baptisé le Donator. Il est revendu en 1933 puis en 1939, racheté alors par la Compagnie Schiaffino qui le rebaptise «Prosper Schiaffino».

CARACTÉRISTIQUES TECHNIQUES
- Type de plongée : épave.
- Localisation : entre l'île de Porquerolles et l'île de Port-Cros
- Profondeur : de 35 mètres sur le pont à 52 mètres à l'hélice.
- Niveau de difficulté : difficile
- Plongée : à partir du niveau 2
- Remarques : courant fort



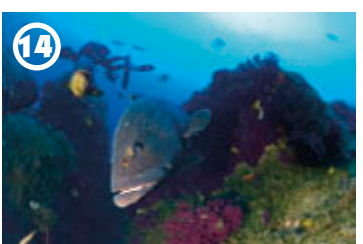
LE GREC Hyères
Épave mythique de la côte varoise, il a été construit en 1912 en Ecosse. Ce petit cargo aura plusieurs propriétaires avant de sombrer sous pavillon panaméen. Par un jour de fort mistral, le bateau chargé de vins saute sur une mine de surface.

CARACTÉRISTIQUES TECHNIQUES
- Type de plongée : épave
- Localisation : côte sud de l'île de Porquerolles
- Profondeur : entre 35 et 47 mètres.
- Niveau de difficulté : difficile
- Plongée : à partir du niveau 2
- Remarques : courant fort



LE CIMETIER Hyères
Une épave accessible dès le niveau 1 ! L'origine du naufrage du Cimetier reste encore incertaine. L'hypothèse qui est généralement admise est que le Cimetier aurait été coulé volontairement par l'armée Allemande lors de la Seconde Guerre mondiale afin de «casser» la vague qui se formait entre la pointe

Nord-Ouest de l'île de Porquerolles et l'île du Petit Langoustier, les jours de fort mistral.
CARACTÉRISTIQUES TECHNIQUES
- Type de plongée : épave
- Localisation : entre Porquerolles et l'île du Petit Langoustier, à proximité de la tourelle de la Jaume-Garde
- Profondeur : entre 3 et 15 mètres
- Niveau de difficulté : facile
- Plongée : à partir du niveau 1
- Remarques : /



LA GABINIÈRE Hyères
Sensations garanties dans cet incroyable sanctuaire pour la faune et la flore méditerranéenne ! Ce magnifique site est situé dans le Parc National de Port-Cros. Vous pouvez faire le tour de l'îlot, rester sur le tombant Est ou explorez les éboulis rocheux, vous aurez de toutes façons l'impression de plonger dans un aquarium.

CARACTÉRISTIQUES TECHNIQUES
- Type de plongée : tombant, éboulis, herbiers
- Localisation : îlot au sud-Est de l'île de Port-Cros
- Profondeur : 0 à 50 mètres
- Niveau de difficulté : moyen
- Plongée : à partir du niveau 1
- Remarques : un courant quasiment constant, site très exposé au vent d'Est



LE SPAHIS Le Lavandou
Une plongée sur un bateau à vapeur ! Le Spahis était un bateau à vapeur, qui était affrété au transport des passagers entre Bastia et Nice. Dans la nuit du 9 octobre 1887, de retour vers Marseille, le Spahis entre en collision avec l'île de la Fourmigue au Lavandou.

CARACTÉRISTIQUES DU SITE :
- Type de plongée : épave
- Localisation : îlot de la Fourmigue
- Profondeur : 24 mètres
- Niveau de difficulté : facile
- Plongée : à partir du niveau 1
- Remarques : /



LE HELLICAT Lavandou
Une Epave très bien conservée datant de la seconde guerre mondiale ! Le Hellicat est un avion militaire construit par la compagnie américaine «Grumman».

CARACTÉRISTIQUES TECHNIQUES
- Type de plongée : épave
- Localisation : au sud-Est du Cap Nègre
- Profondeur : entre 55 et 57 mètres
- Niveau de difficulté : difficile
- Plongée : à partir du niveau 3
- Remarques : /



LA GRANDE QUAIROLLE Cavalaire-sur-Mer
Une faune et une flore exceptionnelle ! Le sommet de la roche est situé à 18 mètres. Ne manquez pas d'explorer en détail la grande faille qui traverse la roche de part en part; congres, murènes et mérours vous y attendent. Au pied de celle-ci, le sable est à 35 mètres de fond.

CARACTÉRISTIQUES TECHNIQUES
- Type de plongée : tombants, failles, éboulis, herbiers
- Localisation : Cavalaire-sur-Mer
- Profondeur : entre 18 et 35 mètres
- Niveau de difficulté : moyen
- Plongée : à partir du niveau 2
- Remarques : le site est exposé à tous les vents, courant occasionnel



LE PROPHÈTE Cavalaire-sur-Mer
Épave situé au Sud-Est du Cap Lardier ! Construit artisanalement à Sète en 1853 par l'atelier Reynaud et Cie, il coula fin mars 1860 suite à une voie d'eau. La cargaison de blé qu'il transportait fut perdue.

CARACTÉRISTIQUES TECHNIQUES
- Type de plongée : épave
- Localisation : au Sud-Est du Cap Lardier
- Profondeur : 34 mètres
- Niveau de difficulté : moyen
- Plongée : à partir du niveau 2
- Remarques : /



LE TOGO Cavalaire-sur-Mer
Magnifique épave que les restes de ce cargo de 76 mètres lancé en 1882 ! Précurseur des navires modernes, sa construction datant de 1882 est innovante : acier, cinq cloisons étanches, double coque. Avec ses 3 mâts, il fonctionnait à la voile et à moteur.

CARACTÉRISTIQUES TECHNIQUES
- Type de plongée : épave
- Localisation : à l'Ouest de la pointe Dubreuil dans la baie de Cavalaire
- Profondeur : entre 45 et 61 mètres
- Niveau de difficulté : difficile
- Plongée : à partir du niveau 3
- Remarques : impraticable par Mistral



LE TORPILLEUR 178 Cavalaire-sur-Mer
Une épave lumineuse pour les adeptes de la photographie sous-marine. Le Torpilleur 178 connaît une carrière très importante lors de la première guerre mondiale.

CARACTÉRISTIQUES TECHNIQUES
- Type de plongée : épave
- Localisation : baie de Cavalaire
- Niveau de difficulté : difficile
- Plongée : à partir du niveau 3
- Remarques : /



LE TRAFIK Cavalaire-sur-Mer
Le mystère d'un naufrage ! Le Trafik est un petit cargo, probablement d'origine Norvégienne. Voilier mixte avec une machine à vapeur. Il plane sur les circonstances de son naufrage un véritable mystère.

CARACTÉRISTIQUES TECHNIQUES
- Type de plongée : épave de voilier
- Localisation : Taillat
- Profondeur : 56 mètres
- Niveau de difficulté : difficile
- Plongée : à partir du niveau 3
- Remarques : plongée très technique en raison d'un courant fort



L'ESPINGOLE Cavalaire-sur-Mer
L'Espingole situé dans la baie de Cavalaire à proximité du Togo est un contre-torpilleur de 1900. Bien que n'étant plus visible, le chargement d'obus de 47 et 65 mm est toujours présent. Il reste quelques spécimens enfouis sous le sable de la proue. Mais gare aux amateurs, les obus n'ont jamais été neutralisés.

CARACTÉRISTIQUES TECHNIQUES
- Type de plongée : épave
- Localisation : à 400 mètres environ du Cap Andretti dans la baie de Cavalaire
- Profondeur : entre 34 et 39 mètres
- Niveau de difficulté : moyen
- Plongée : à partir du niveau 2
- Remarques : on peut facilement et sans risque pénétrer dans les différentes parties de l'épave



LE RUBIS Ramatuelle
Le Rubis fait partie des épaves incontournables de Méditerranée et se trouve parmi les 100 plus belles plongées du monde !

CARACTÉRISTIQUES TECHNIQUES
- Type de plongée : épave
- Localisation : au sud du Cap Camarat
- Profondeur : entre 34 et 40 mètres
- Niveau de difficulté : difficile
- Plongée : à partir du niveau 2
- Remarques : plongée très exposée à tous les vents, courant très fréquent et parfois violent



LA CATHÉDRALE Saint-Tropez
A la découverte des gorgones et du corail rouge ! Cette plongée fait découvrir une immense roche en forme de cathédrale avec une grande faille garnie de superbes anémones jaunes dont un mérour se fait le gardien.

CARACTÉRISTIQUES TECHNIQUES
- Type de plongée : roche
- Localisation : à 200 m à l'Est de l'Arche
- Profondeur : entre 11 et 60 mètres
- Niveau de difficulté : moyen
- Plongée : à partir du niveau 1
- Remarques : /



LA ROCHE ROUSSE Saint-Tropez
Une des plus belles plongées de Méditerranée encore préservée ! Situé au large de la plage de Pampelone, un tombant magnifique laisse apparaître de très jolies roches.

CARACTÉRISTIQUES TECHNIQUES
- Type de plongée : tombant
- Localisation : en face de la plage de Pampelone
- Profondeur : entre 20 et 55 mètres
- Niveau de difficulté : moyen
- Plongée : à partir du niveau 2
- Remarques : /



LE RELAX Saint-Tropez
Une épave riche en faune et flore ! Le Relax est un bateau qui a été immergé volontairement dans les années 80 face à la baie des Canoubiers.

CARACTÉRISTIQUES TECHNIQUES
- Type de plongée : épave
- Localisation : dans la baie des Canoubiers
- Profondeur : 35 mètres
- Niveau de difficulté : moyen
- Plongée : à partir du niveau 2
- Remarques : /



LE VILLAGE Saint-Raphaël
A la découverte d'un village sous-marin ! Après avoir mouillé le bateau dans la crique, partez en direction du large pour contourner l'île. Vous y découvrirez tout type de faune et de flore.

CARACTÉRISTIQUES TECHNIQUES
- Type de plongée : village sous-marin
- Localisation : au large de Saint-Raphaël
- Profondeur : 24 mètres
- Niveau de difficulté : facile
- Plongée : à partir du niveau 1
- Remarques : /



LES ISSADINAUX Les Issambres
Une plongée idéale pour les débutants et pour découvrir les fonds marins du Golfe de Saint-Tropez.

CARACTÉRISTIQUES TECHNIQUES
- Type de plongée : tombant
- Localisation : dans le golfe de Saint-Tropez
- Profondeur : entre 3 et 40 mètres
- Niveau de difficulté : facile
- Plongée : à partir du niveau 1
- Remarques : /



Document gratuit ne peut être vendu
Réf.ADTVar Tourisme
Crédit photos : NICOLAS BARRAQUE - DOMINIQUE BARAY
JEAN LOUIS LOEULLARD - TERENCE DEWAELE
PHILIPPE JOACHIM - ALEXANDRE FOX
PATRICK BELLANTONIO - GILLES DI RAIMANDO
JOSÉ GANDOLFO - VOITURIER - JEAN POMARET - LCI
Création : www.lencrenoire.com

Le Var

et ses plus beaux

SITES de plongée



Légende :

- Zone de plongée 0-20 m
- Zone de plongée 20-40m
- Zone de plongée + de 40m
- Épave bateau
- Épave avion
- Port départ plongée
- Navette maritime
- 1 Zone de plongée remarquable (voir le détail au verso)
- Gare TGV
- Échangeur autoroute
- Aéroport

0 1 2 4
Milles nautiques